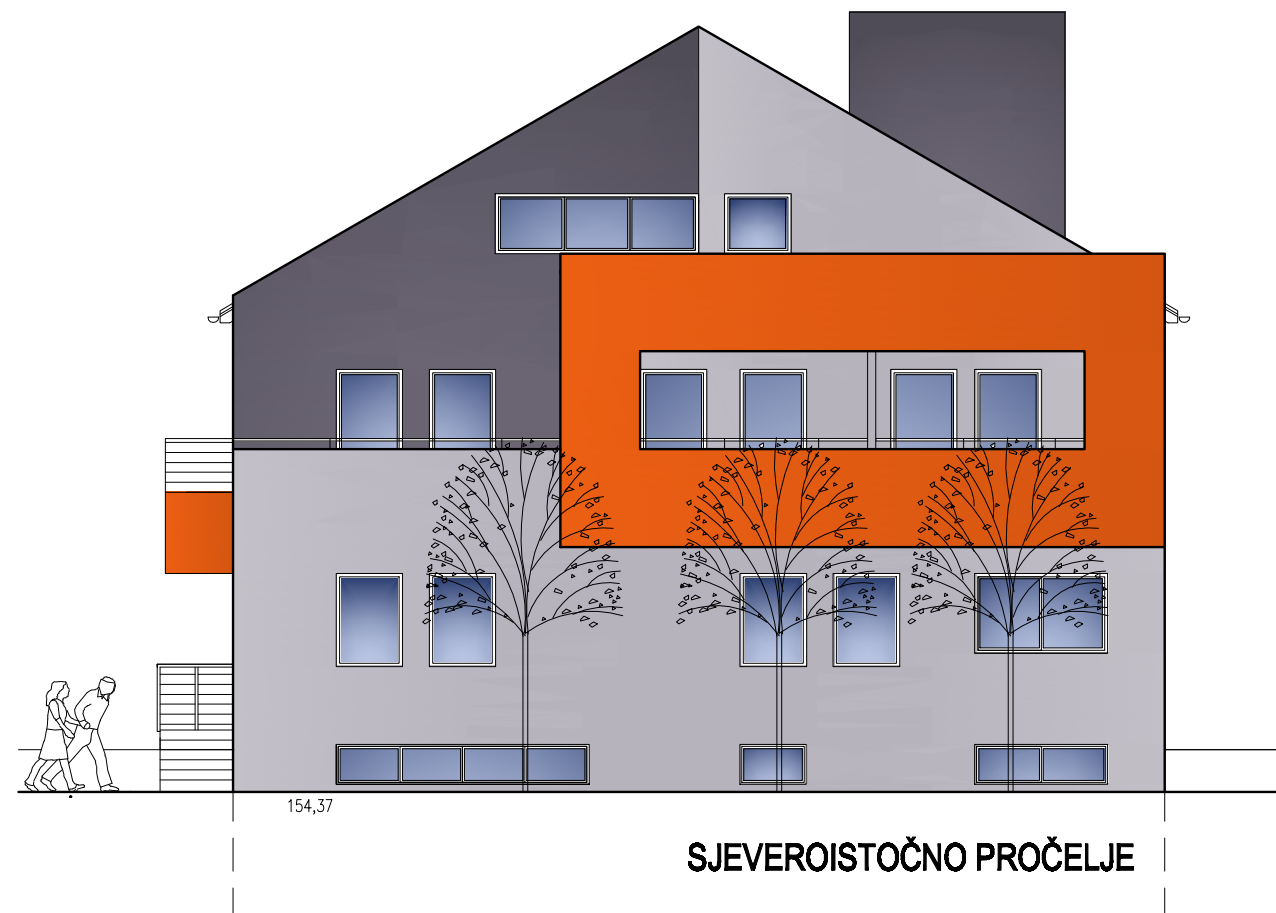


PROČELJE M1:100

SJEVEROISTOČNO PROČELJE



		<b>Opće građevinsko poduzeće d.o.o.</b> Glavna 29, 40323 Prelog tel/fax (040) 646-683	
<b>Investitor:</b> DRUŠTVO OSOBA S TJELESNIM INVALIDITETOM MEĐIMURSKKE ŽUPANIJE, DR. A. STARČEVIĆA 1, ČAKOVEC	<b>Projektantica:</b> Astrid Hajzler Fišter, d.l.a.		<b>Br.ID</b> 156/18
<b>Gradivina:</b> ZGRADA JAVNE I DRUŠTVENE NAMJENE - "CENTAR DOSTI" U PODTURNU			<b>Datum:</b> 9/2018
<b>Mjesto gradnje:</b> PODTUREN	<b>Suradnik:</b>		<b>Mjerilo:</b> 1:100
<b>Faza i vrsta projekta:</b> GLAVNI ARHITEKTONSKI	<b>Crtao:</b>		<b>Zaj. ozn:</b> OGP 156/18
<b>Sadržaj:</b> PROČELJE: SJEVEROISTOK			<b>Broj lista:</b> 1.11